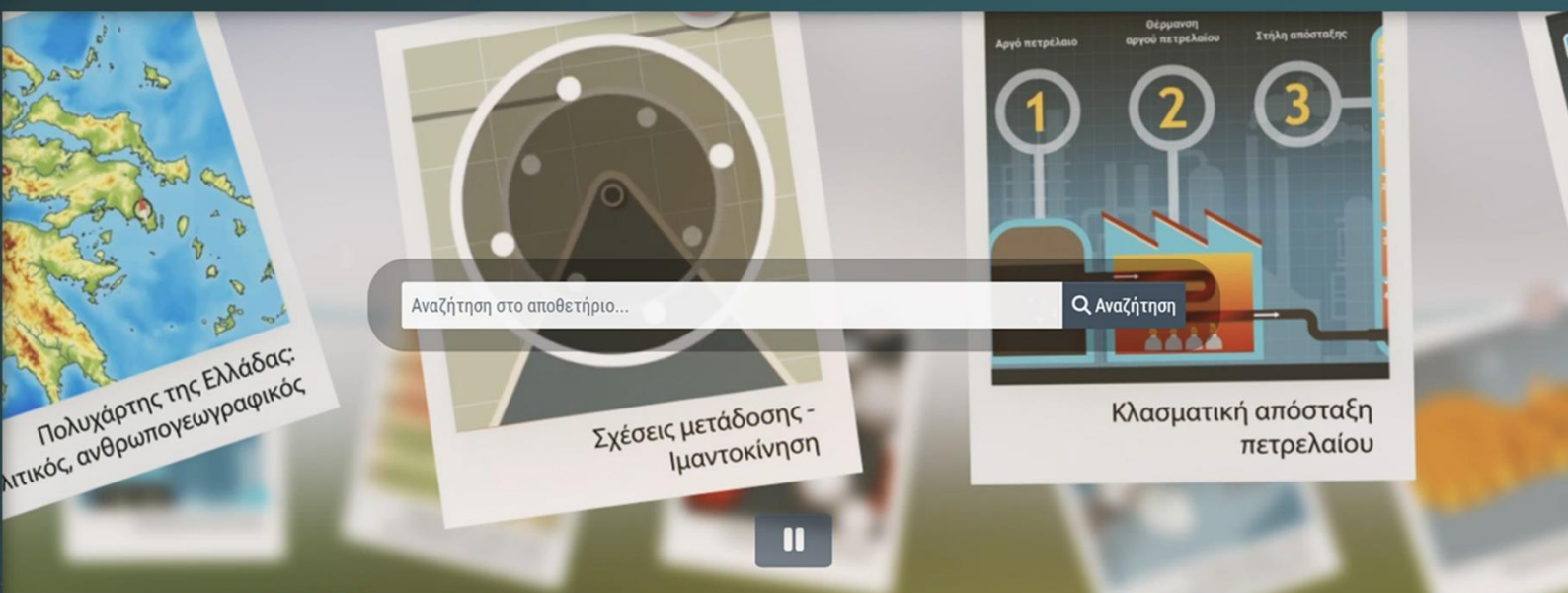




Φωτόδεντρο LOR+

ΠΑΝΕΛΛΗΝΙΟ ΑΠΟΘΕΤΗΡΙΟ ΜΑΘΗΣΙΑΚΩΝ ΑΝΤΙΚΕΙΜΕΝΩΝ



ΣΥΝΟΠΤΙΚΟΣ ΟΔΗΓΟΣ ΧΡΗΣΗΣ

Έκδοση 1.0 Μάιος 2026

© ΙΤΥΕ «ΔΙΟΦΑΝΤΟΣ» · ΔΙΕΥΘΥΝΣΗ ΕΚΠΑΙΔΕΥΤΙΚΩΝ ΤΕΧΝΟΛΟΓΙΩΝ, ΕΠΙΜΟΡΦΩΣΗΣ ΚΑΙ ΠΙΣΤΟΠΟΙΗΣΗΣ

ΠΕΡΙΕΧΟΜΕΝΑ

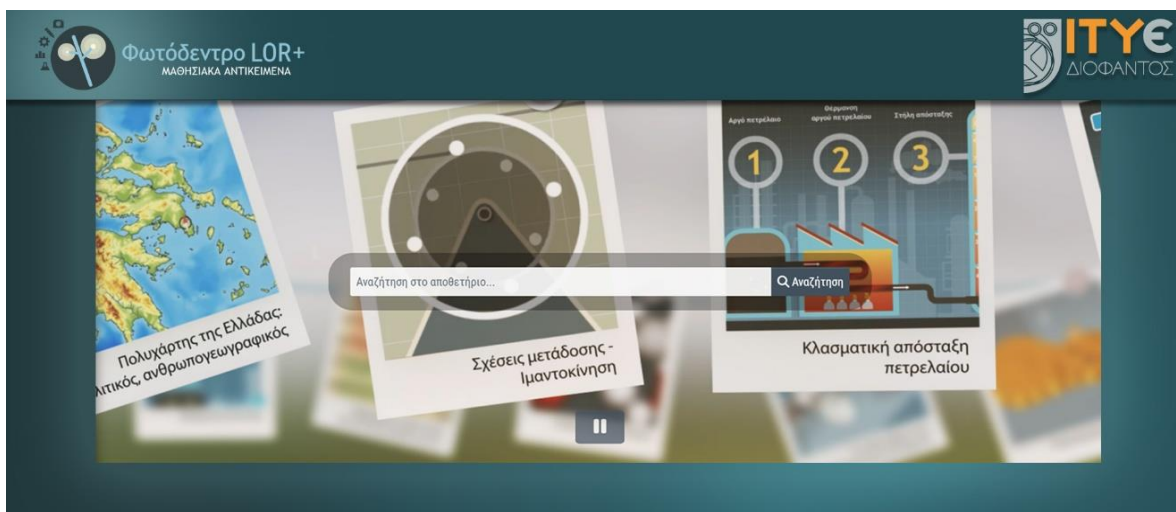
| | |
|--|----|
| <i>Το Φωτόδεντρο LOR+</i> _____ | 3 |
| Τι νέο φέρνει το αναβαθμισμένο Φωτόδεντρο LOR+ _____ | 4 |
| Τι περιέχει το Φωτόδεντρο LOR+ _____ | 5 |
| Τι μπορώ να κάνω στο Φωτόδεντρο LOR+ _____ | 7 |
| Φωτόδεντρο LOR+ Αρχική Σελίδα _____ | 8 |
| <i>Αναζητώντας υλικό στο Φωτόδεντρο LOR+</i> _____ | 9 |
| Αναζήτηση με λέξεις κλειδιά _____ | 9 |
| Πλοήγηση με βάση το γνωστικό αντικείμενο _____ | 9 |
| Πλοήγηση σε Κοινότητες, Συλλογές και Υποσυλλογές _____ | 10 |
| Πλοήγηση με βάση τον Τύπο Μαθησιακού Αντικειμένου _____ | 11 |
| Πλοήγηση με βάση την Παιδαγωγική Αξιοποίηση Βίντεο _____ | 12 |
| Πλοήγηση με βάση την κατηγορία Εκπαιδευτικών Πόρων _____ | 13 |
| Προβολή λίστας αποτελεσμάτων _____ | 13 |
| Συνδυαστική αναζήτηση με χρήση φίλτρων _____ | 14 |
| <i>Αξιοποιώντας μαθησιακά αντικείμενα</i> _____ | 15 |
| Όροι Χρήσης _____ | 16 |
| Οδηγοί χρήσης _____ | 17 |
| Επικοινωνία & Υποστήριξη _____ | 17 |

Το Φωτόδεντρο LOR+

Το Φωτόδεντρο LOR+ είναι
το Πανελλήνιο Αποθετήριο
Ψηφιακών Μαθησιακών Αντικειμένων
για την Πρωτοβάθμια και Δευτεροβάθμια
Εκπαίδευση.



Αποτελεί βασική ψηφιακή υπηρεσία αποθετηρίου του Υπουργείου Παιδείας, για τη φιλοξενία, οργάνωση, τεκμηρίωση και διάθεση Ανοιχτών Εκπαιδευτικών Πόρων (OERs) για τη σχολική και προσχολική εκπαίδευση.



Περιέχει χιλιάδες ψηφιακά μαθησιακά αντικείμενα (προσομοιώσεις, οπτικοποιήσεις, διερευνήσεις, χάρτες κ.ά.), εκπαιδευτικά βίντεο και εκπαιδευτικά λογισμικά.

Είναι ανοιχτό σε όλους, μαθητές/τριες, εκπαιδευτικούς, γονείς και ερευνητές. Σχεδιάστηκε, αναπτύχθηκε και υποστηρίζεται από το ΙΤΥΕ «ΔΙΟΦΑΝΤΟΣ».

Εξερευνήστε το στη διεύθυνση: <https://lor.photodentro.edu.gr>

Τι νέο φέρνει το αναβαθμισμένο Φωτόδεντρο LOR+

Το νέο Φωτόδεντρο LOR+ αποτελεί εξέλιξη του εμβληματικού αποθετηρίου «Φωτόδεντρο Μαθησιακά Αντικείμενα» (Learning Object Repository – LOR) του Ψηφιακού Σχολείου, το οποίο από το 2012 παρέχει υψηλής ποιότητας διαδραστικά μαθησιακά αντικείμενα για τη διδασκαλία και τη μάθηση.



Με ανανεωμένα γραφικά, καθαρή διεπαφή χρήστη και οπτικά αναβαθμισμένη παρουσίαση του περιεχομένου, το νέο Φωτόδεντρο LOR+ :

- ✓ συνενώνει σε ένα ενιαίο αποθετήριο, αντικαθιστά και εκσυγχρονίζει τρία διακριτά αποθετήρια της οικογένειας «Φωτόδεντρο» με έλεγχο ποιότητας περιεχομένου και συγκεκριμένα, τα εξής:
 - Φωτόδεντρο Μαθησιακών Αντικειμένων (LOR)
 - Φωτόδεντρο Εκπαιδευτικών Βίντεο (VIDEO)
 - Φωτόδεντρο Εκπαιδευτικών Λογισμικών (EDUSOFT)
- ✓ Παρέχει πάνω από 9.000 εκπαιδευτικούς πόρους σε ένα σημείο
- ✓ Διαθέτει:
 - Ανανεωμένο, σύγχρονο και φιλικό περιβάλλον χρήστη
 - Πιο ισχυρή και ευέλικτη αναζήτηση με φίλτρα και λέξεις-κλειδιά
 - Βελτιωμένη πλοήγηση σε κοινότητες και θεματικές συλλογές
 - Οπτικά αναβαθμισμένη παρουσίαση περιεχομένου και μεταδεδομένων

Τι περιέχει το Φωτόδεντρο LOR+

Στο Φωτόδεντρο LOR+ θα βρείτε:

❖ Ψηφιακά Μαθησιακά Αντικείμενα

Πρόκειται για αυτόνομες και επαναχρησιμοποιήσιμες μονάδες ψηφιακού υλικού για τη διδασκαλία και τη μάθηση, όπως διαδραστικές προσομοιώσεις, οπτικοποιήσεις, πειράματα, διερευνήσεις, εικόνες, εκπαιδευτικά παιχνίδια, 3D χάρτες, ασκήσεις κ.ά.

Περιλαμβάνονται τα 7.000 μαθησιακά αντικείμενα που αναπτύχθηκαν στο πλαίσιο του «Ψηφιακού Σχολείου» και συνοδεύουν τα εμπλουτισμένα σχολικά βιβλία. Αφορούν σε ένα ευρύ φάσμα γνωστικών αντικειμένων, από το Νηπιαγωγείο έως τη Β' Λυκείου και συνεχώς εξελίσσονται, επικαιροποιούνται και αναβαθμίζονται, ώστε να λειτουργούν πλήρως στους σύγχρονους φυλλομετρητές.

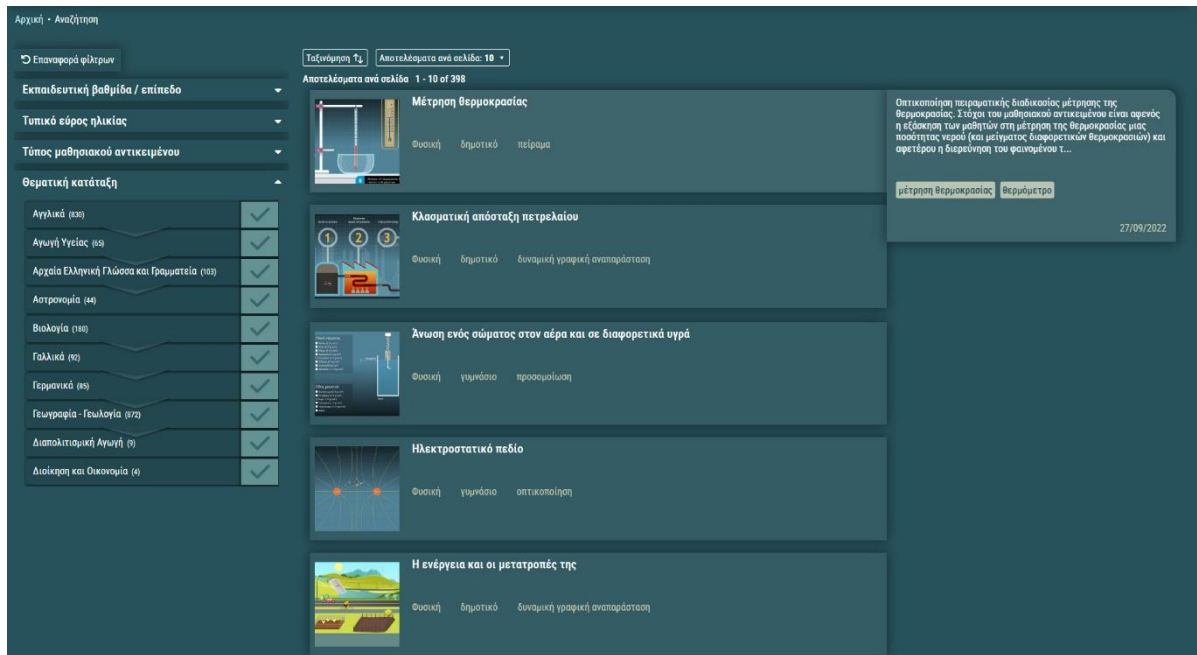
❖ Εκπαιδευτικά βίντεο

Πρόκειται κυρίως για μικρής διάρκειας βίντεο, έως 15 λεπτών, που εξυπηρετούν διδακτικούς στόχους της σχολικής εκπαίδευσης και μπορούν να ενταχθούν σε εκπαιδευτικές δραστηριότητες για την υποστήριξη της διδασκαλίας και της μάθησης.

Περιλαμβάνονται πάνω από 1.700 εκπαιδευτικά βίντεο, που προέρχονται από παραγωγές της Εκπαιδευτικής Τηλεόρασης, ευρωπαϊκές συμπαραγωγές ντοκιμαντέρ για θέματα βιώσιμης ανάπτυξης, καθώς και διακριθέντα μαθητικά έργα σε ποικίλους διαγωνισμούς.

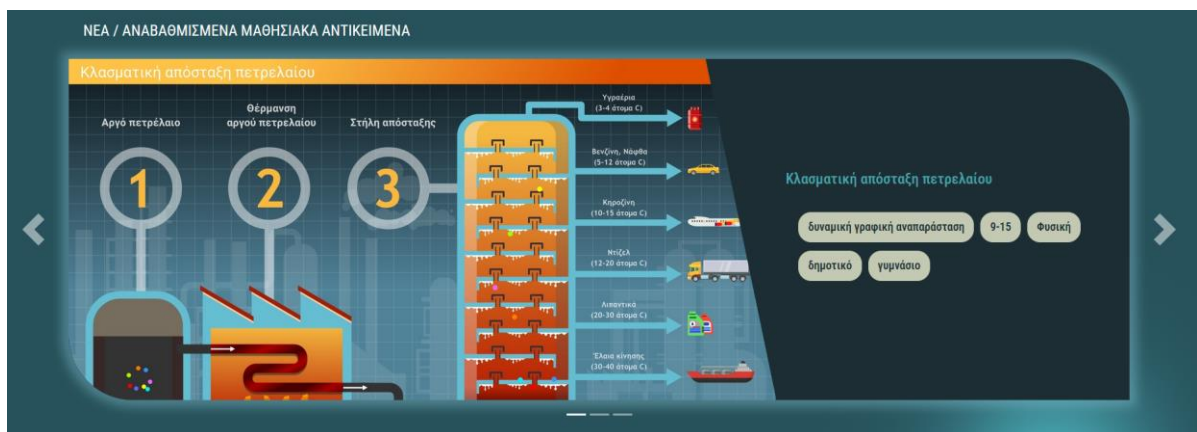
❖ Εκπαιδευτικά λογισμικά

Περιλαμβάνονται ολοκληρωμένα ή πιλοτικά προϊόντα εκπαιδευτικού λογισμικού για τοπική μεταφόρτωση, καθώς και ολοκληρωμένα πακέτα εκπαιδευτικών δραστηριοτήτων που έχουν αναπτυχθεί, προσαρμοστεί ή εξελληνιστεί στο πλαίσιο έργων του Υπουργείου Παιδείας ή φορέων του, ή αποτελούν επιλεγμένα προϊόντα ανοιχτού κώδικα.



Όλα τα μαθησιακά αντικείμενα διατίθεται ελεύθερα με άδεια Creative Commons CC BY-NC-SA, προωθώντας τη χρήση Ανοιχτών Εκπαιδευτικών Πόρων (OERs).

Δείτε ενδεικτικά μαθησιακά αντικείμενα στην ενότητα: ΝΕΑ/ΑΝΑΒΑΘΜΙΣΜΕΝΑ ΜΑΘΗΣΙΑΚΑ ΑΝΤΙΚΕΙΜΕΝΑ



Τι μπορώ να κάνω στο Φωτόδεντρο LOR+

Στο Φωτόδεντρο LOR+ μπορείτε:

- ✓ Να **πλοηγείστε** και να εξερευνάτε το πλούσιο διαθέσιμο εκπαιδευτικό υλικό μέσα από οργανωμένες συλλογές.
- ✓ Να **αναζητάτε** στοχευμένα ψηφιακά μαθησιακά αντικείμενα, εκπαιδευτικά βίντεο και εκπαιδευτικά λογισμικά, αξιοποιώντας λέξεις-κλειδιά και φίλτρα.
- ✓ Να **επιλέγετε** κατάλληλους εκπαιδευτικούς πόρους με βάση συγκεκριμένους μαθησιακούς στόχους και διδακτικά σενάρια.
- ✓ Να **προβάλλετε** και να αξιοποιείτε ανοιχτούς εκπαιδευτικούς πόρους (OERs), εντός ή εκτός τάξης, ενισχύοντας καινοτόμες πρακτικές διδασκαλίας και μάθησης.
- ✓ Να **κοινοποιείτε** και να διαμοιράζεστε εύκολα συνδέσμους με μαθητές/μαθήτριες, συναδέλφους και την ευρύτερη εκπαιδευτική κοινότητα.
- ✓ Να **ενσωματώνετε** συνδέσμους και εκπαιδευτικούς πόρους σε εκπαιδευτικά σενάρια, ιστολόγια ή άλλες εκπαιδευτικές εφαρμογές.

Φωτόδεντρο LOR+ Αρχική Σελίδα



ΑΝΑΖΗΤΗΣΗ

- ΜΕ ΛΕΞΕΙΣ ΚΛΕΙΔΙΑ, για συγκεκριμένο υλικό
- ΜΕ ΚΕΝΟ, για κατάλογο ΟΛΟΥ του υλικού

ΕΝΔΕΙΚΤΙΚΑ ΜΑΘΗΣΙΑΚΑ ΑΝΤΙΚΕΙΜΕΝΑ

ΥΛΙΚΟ ανά
ΓΝΩΣΤΙΚΟ ΑΝΤΙΚΕΙΜΕΝΟ

ΥΛΙΚΟ ανά
ΚΟΙΝΟΤΗΤΑ - ΣΥΛΛΟΓΗ - ΥΠΟΣΥΛΛΟΓΗ

ΣΥΝΤΟΜΗ ΠΕΡΙΓΡΑΦΗ «ΦΩΤΟΔΕΝΤΡΟ LOR+»

ΥΛΙΚΟ ανά
ΤΥΠΟ ΜΑΘΗΣΙΑΚΟΥ ΑΝΤΙΚΕΙΜΕΝΟΥ

ΜΕΤΑΒΑΣΗ σε ΠΛΗΘΥΝΣΗ ανά
• ΤΥΠΟ ΜΑΘΗΣΙΑΚΟΥ ΑΝΤΙΚΕΙΜΕΝΟΥ
• ΠΑΙΔΑΓΩΓΙΚΗ ΑΞΙΟΠΟΙΗΣΗ ΒΙΝΤΕΟ

ΥΛΙΚΟ ανά Κατηγορία
• ΜΑΘΗΣΙΑΚΑ ΑΝΤΙΚΕΙΜΕΝΑ
• ΕΚΠΑΙΔΕΥΤΙΚΑ ΒΙΝΤΕΟ
• ΕΚΠΑΙΔΕΥΤΙΚΑ ΛΟΓΙΣΜΙΚΑ

ΦΟΡΕΑΣ ΥΛΟΠΟΙΗΣΗΣ & ΠΛΑΙΣΙΟ ΧΡΗΜΑΤΟΔΟΤΗΣΗΣ

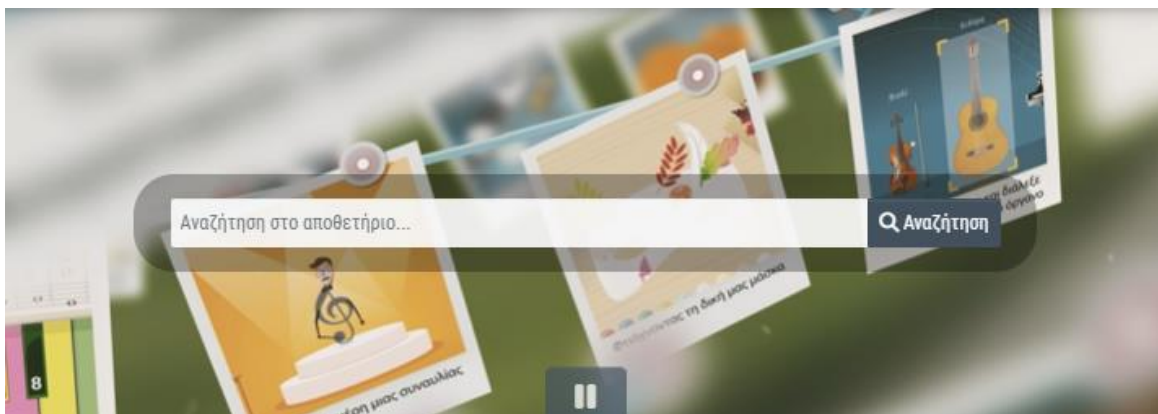
Αναζητώντας υλικό στο Φωτόδεντρο LOR+

Το Φωτόδεντρο LOR+ παρέχει πολλαπλούς τρόπους αναζήτησης εκπαιδευτικών πόρων και πλοήγησης στο περιεχόμενό του.

Αναζήτηση με λέξεις -κλειδιά

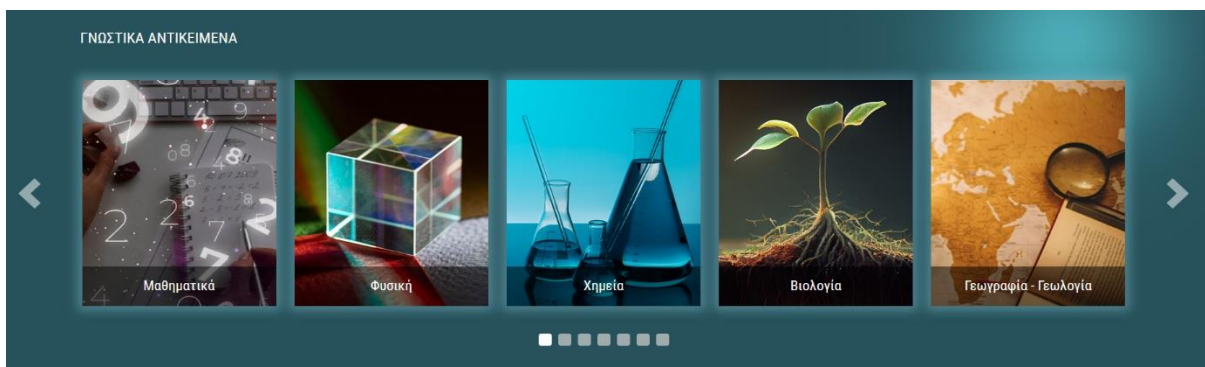
Πληκτρολογήστε στο πλαίσιο της αναζήτησης μια λέξη-κλειδί σχετική με το θέμα που σας ενδιαφέρει, ώστε να εντοπίσετε συγκεκριμένους εκπαιδευτικούς πόρους.

Ή αφήστε κενό το πλαίσιο αναζήτησης και επιλέξτε το κουμπί της αναζήτησης, ώστε να δείτε το σύνολο του υλικού του αποθετηρίου.



Πλοήγηση με βάση το γνωστικό αντικείμενο

Επιλέξτε το γνωστικό αντικείμενο από το αντίστοιχο μενού, ώστε να εμφανιστεί το διαθέσιμο υλικό για το μάθημα που σας ενδιαφέρει.



Πλοήγηση σε Κοινότητες, Συλλογές και Υποσυλλογές

Εξερευνήστε οργανωμένες ομάδες μαθησιακών αντικειμένων, εκπαιδευτικών βίντεο και λογισμικών, επιλέγοντας:

- ◆ **Κοινότητες:** Περιεχόμενο οργανωμένο ανά έργο ή φορέα ανάπτυξης
 - **Συλλογές:** Περιεχόμενο οργανωμένο ανά θέμα ή άλλη κατηγοριοποίηση, μέσα σε μία κοινότητα
 - **Υποσυλλογές:** Περιεχόμενο οργανωμένο ανά εξειδικευμένες κατηγορίες, μέσα σε μια συλλογή

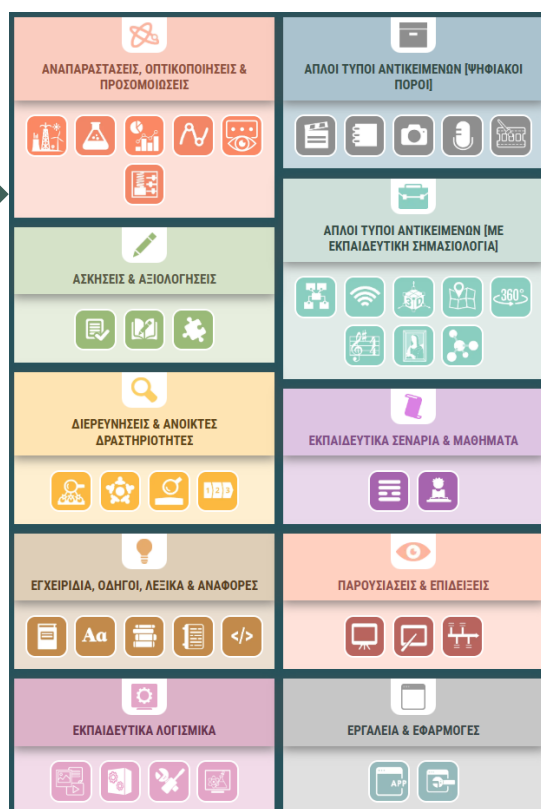
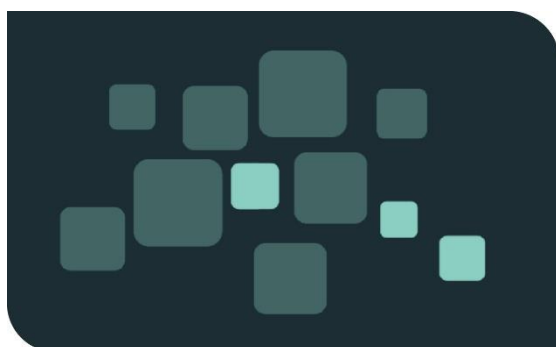
The screenshot illustrates the navigation flow on the LOR+ website. At the top, a horizontal menu labeled 'ΚΟΙΝΟΤΗΤΕΣ' (Communities) features five categories: Ψηφιακό Σχολείο, Εκπαιδευτική Τηλεόραση, Έργα ΙΤΥΕ 1996-2008, Φορείς και Πανεπιστήμια, and Ευρωπαϊκά Έργα. A downward arrow points to a detailed view of the 'ΨΗΦΙΑΚΟ ΣΧΟΛΕΙΟ (Μαθησιακά Αντικείμενα)' community. This view shows a grid of collections (Συλλογές) and sub-collections (Υποσυλλογές) related to digital education, such as 'Αισθητική Αγωγή', 'Γλώσσα και Λογισμικά', and 'ΕΠΛΑ - Ηλεκτρολογία'.

Πλοήγηση με βάση τον Τύπο Μαθησιακού Αντικειμένου

Επιλέξτε τον Τύπο Μαθησιακού Αντικειμένου από το περιστρεφόμενο καρουζέλ, ώστε να εντοπίσετε μαθησιακά αντικείμενα συγκεκριμένου τύπου, όπως: προσομοιώσεις, οπτικοποιήσεις, διερευνήσεις, πειράματα, εκπαιδευτικά παιχνίδια, χάρτες, εικόνες, διαδραστικές ασκήσεις, παρτιτούρες κ.ά.



Επιλέξτε το παρακάτω πλαίσιο, για να μεταβείτε στο αναλυτικό μενού με τους Τύπους Μαθησιακών Αντικειμένων:

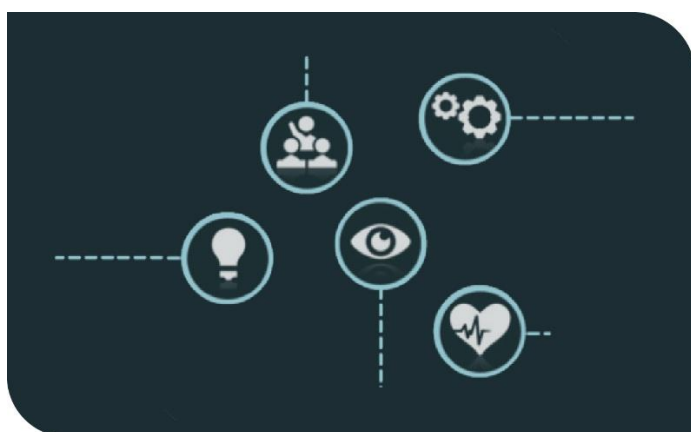


Δείτε αναλυτικά τι σημαίνει ο κάθε Τύπος, μαζί με ενδεικτικά παραδείγματα, στο [online Εγχειρίδιο Τύπων Μαθησιακού Αντικειμένου του Φωτόδεντρου LOR+](#):

<http://lrt.photodentro.edu.gr>

Πλοήγηση με βάση την Παιδαγωγική Αξιοποίηση Βίντεο

Εάν επιθυμείτε να εντοπίσετε εκπαιδευτικά βίντεο για παιδαγωγική αξιοποίηση σε συγκεκριμένες κατηγορίες μαθησιακών δραστηριοτήτων, μεταβείτε στο αναλυτικό μενού παιδαγωγικής αξιοποίησης βίντεο και επιλέξτε την κατάλληλη κατηγορία, ώστε να φιλτράρετε τα αποτελέσματα.



Οι κατηγορίες παιδαγωγικής αξιοποίησης βίντεο περιλαμβάνουν:

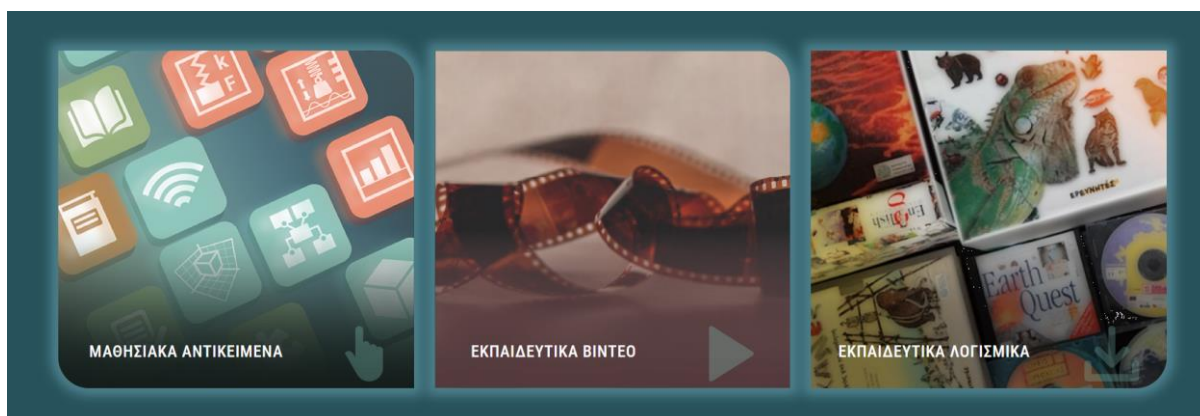
- εισαγωγικές δραστηριότητες,
- δραστηριότητες ενεργοποίησης συναισθημάτων,
- δραστηριότητες ανάπτυξης γνωστικών δεξιοτήτων
- και δραστηριότητες πλούσιας οπτικής πληροφορίας.

(*). Περισσότερα για τις κατηγορίες Παιδαγωγικής Αξιοποίησης Βίντεο, εδώ (σελ. 67/68)
http://edutube.eu/sites/default/files/EduTubePlus_D6.1_PedagogicalFramework_v1.0.pdf

Πλοήγηση με βάση την κατηγορία Εκπαιδευτικών Πόρων

Επιλέξτε την κατηγορία εκπαιδευτικού υλικού που σας ενδιαφέρει (μαθησιακά αντικείμενα, εκπαιδευτικά βίντεο ή εκπαιδευτικά λογισμικά), ώστε να περιηγηθείτε στο αντίστοιχο περιεχόμενο του Αποθετηρίου Φωτόδεντρο LOR+.

Η κατηγοριοποίηση αυτή προέρχεται από τα τρία επιμέρους αποθετήρια «Φωτόδεντρο», τα οποία έχουν ενσωματωθεί στο Φωτόδεντρο LOR+.



Προβολή λίστας αποτελεσμάτων

Μετά από οποιαδήποτε ενέργεια αναζήτησης ή πλοήγησης στο Φωτόδεντρο LOR+, μεταφέρεστε στη **σελίδα αποτελεσμάτων**, όπου εμφανίζεται η λίστα με τους εκπαιδευτικούς πόρους που αντιστοιχούν στις επιλογές σας.

The screenshot displays the search results interface. On the left, there is a sidebar with various filters such as 'Εκπαιδευτική βαθμίδα / επίπεδο', 'Τυπικό εύρος ηλικίας', and 'Γλώσσα μαθησιακού αντικειμένου'. The main area shows a list of results, including 'Christmas (hangman)', 'Animals (hangman)', 'Τα πειράματα του PRIESTLEY', and 'Θερμιδόμετρο βόμβας'. Each result includes a thumbnail, title, and a brief description. The 'Christmas (hangman)' and 'Animals (hangman)' results are in English and are described as 'Αγγλικά δημοτικό ασκήσεις πρακτικής και εξάσκησης'. The 'Τα πειράματα του PRIESTLEY' result is in Greek and is described as 'Βιολογία δημοτικό παρουσίαση'. The 'Θερμιδόμετρο βόμβας' result is in Greek and is described as 'Χημεία γενικό λύκειο προσομοίωση'. At the bottom right, there is a small information box with the text: 'Με κινούμενα γραφικά και σύντομα επεξηγηματικά κείμενα, παρουσιάζονται τα πειράματα του Άγγλου ερευνητή Joseph Priestley, που αφορούν στην παραγωγή οξυγόνου από τα φυτά και στην πρόκληση του από τους ζωικούς οργανισμούς. Το μαθησιακό αντικείμενο περιλαμβάνει πέντε ερωτή...' and the name 'Joseph Priestley'.

Για να επιλέγετε πιο γρήγορα τους πόρους που σας ενδιαφέρουν, το Φωτόδεντρο LOR+ προσφέρει μια νέα δυνατότητα: **προεπισκόπηση της συνοπτικής περιγραφής και βασικών στοιχείων κάθε αντικειμένου**. Μετακινώντας τον δείκτη του ποντικιού πάνω σε ένα στοιχείο της λίστας, εμφανίζονται άμεσα σχετικές πληροφορίες προεπισκόπησης.

Στα αριστερά της σελίδας αποτελεσμάτων θα βρείτε διαθέσιμα φίλτρα, ώστε να περιορίσετε και να εξειδικεύσετε τα αποτελέσματα της αναζήτησης.

Συνδυαστική αναζήτηση με χρήση φίλτρων

Το Φωτόδεντρο LOR+ διαθέτει μια σειρά από φίλτρα για να περιορίζετε τα αποτελέσματα αναζήτησης ή για πιο στοχευμένη και αποτελεσματική περιήγηση στο υλικό:

- Εκπαιδευτική βαθμίδα / επίπεδο
- Τυπικό εύρος ηλικίας
- Τύπος μαθησιακού αντικειμένου
- Θεματική κατάταξη
- Άμεση λειτουργία (Click & play)
- Ημερομηνία δημιουργίας / αναβάθμισης
- Σφραγίδες ποιότητας
- Έργο/ Πράξη
- Γλώσσα μαθησιακού αντικειμένου
- Επίπεδο γλωσσομάθειας
- Ειδικές εκπαιδευτικές ανάγκες
- Παιδαγωγική αξιοποίηση βίντεο
- Ομιλούμενη γλώσσα
- Γλώσσα υπότιτλων

Με κλικ επάνω σε κάθε φίλτρο αναπτύσσεται λίστα με τις επιμέρους σχετικές επιλογές.

Αξιοποιώντας μαθησιακά αντικείμενα

Από τη λίστα αποτελεσμάτων αναζήτησης, επιλέξτε το αντικείμενο που σας ενδιαφέρει, για να ανοίξετε την καρτέλα του.

Επιλέξτε την εικόνα του αντικειμένου, για να το προβάλετε και να το χρησιμοποιήσετε online.

Από την καρτέλα του αντικείμενου, μπορείτε επίσης:

- ✓ να βλέπετε πληροφορίες για το αντικείμενο, οργανωμένες σε επιμέρους καρτέλες
- ✓ να κατεβάζετε ή να αποθηκεύετε το αντικείμενο τοπικά
- ✓ να διαμοιράζετε το αντικείμενο:
 - αντιγράφοντας τον σχετικό σύνδεσμο,
 - κοινοποιώντας το μέσω Facebook, Twitter/X ή LinkedIn
 - χρησιμοποιώντας το QR Code του
- ✓ να ενσωματώνετε τη διεύθυνση φυσικού πόρου (όπως εμφανίζεται στην καρτέλα «ΑΛΛΕΣ ΠΛΗΡΟΦΟΡΙΕΣ») μέσα σε εκπαιδευτικά σας σενάρια, ιστολόγια κ.λπ.

Όροι Χρήσης

Τα μαθησιακά αντικείμενα του Φωτόδεντρου LOR+ διατίθενται ελεύθερα με την άδεια Creative Commons CC BY-NC-SA, δηλαδή, διατίθενται για ελεύθερη χρήση, αναπαραγωγή, αναδιανομή, παρουσίαση και αξιοποίηση, με την προϋπόθεση:

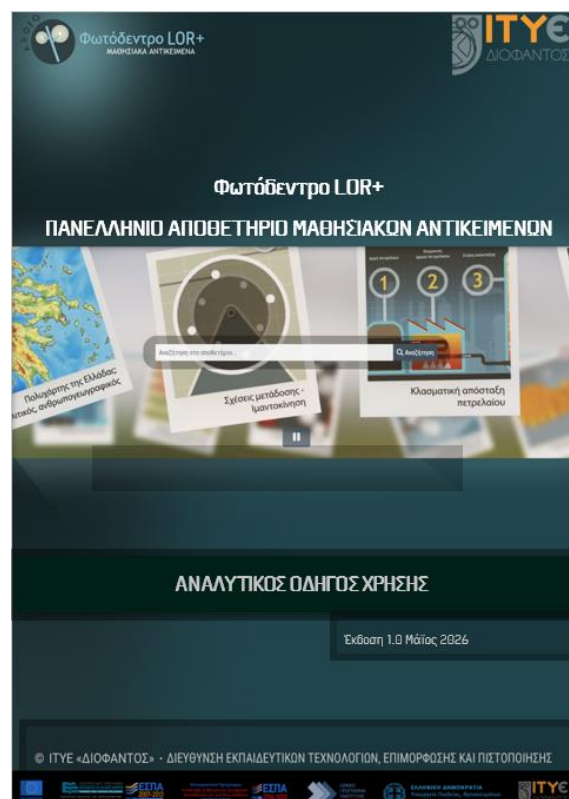
- α) να υπάρχει αναφορά στον δημιουργό ή στον δικαιούχο της άδειας,
- β) να μην υπάρχει πρόθεση εμπορικής εκμετάλλευσης και
- γ) οποιοδήποτε παράγωγο έργο να διανέμεται μόνο με την ίδια ή παρόμοια άδεια.

Δείτε αναλυτικά τους όρους χρήσης του Αποθετηρίου Φωτόδεντρο LOR+ εδώ:
<https://lor.photodentro.edu.gr/policies>

Οδηγοί χρήσης, επικοινωνία & υποστήριξη

Οδηγοί χρήσης

Για το Φωτόδεντρο LOR+ μπορείτε να βρείτε τους διαθέσιμους οδηγούς χρήσης στη σελίδα: <https://lor.photodentro.edu.gr/manuals>



Επικοινωνία & Υποστήριξη

Για πληροφορίες και υποστήριξη σχετικά με το Φωτόδεντρο LOR+, μπορείτε να απευθύνεστε στην ομάδα υποστήριξης χρηστών (Help Desk) των Αποθετηρίων Φωτόδεντρο στο ΙΤΥΕ «ΔΙΟΦΑΝΤΟΣ», όπως αναφέρεται στη σελίδα: <https://lor.photodentro.edu.gr/contact>

Ειδικότερα, μπορείτε να επικοινωνείτε μέσω ηλεκτρονικού ταχυδρομείου στη διεύθυνση photodentro@cti.gr ή τηλεφωνικά στο 210 3350600.

